



Your Best Choice

興勤電子工業股份有限公司 2021年Q4法人說明會



2022/4/26



Your Best Choice

免責聲明

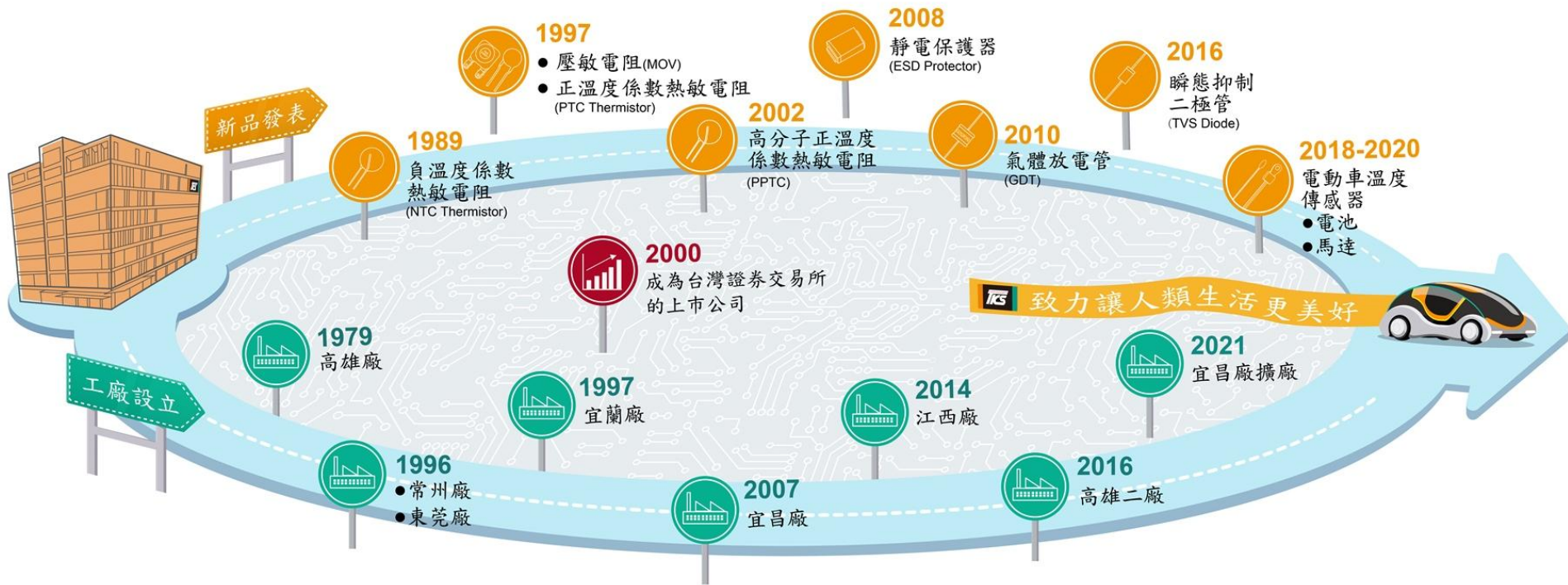
本報告內容係依現有資訊而做成，上述說明中的財務或相關資訊可能包含一些對本公司及其子公司未來前景的說明，這些說明易受重大的風險和不確定性因素影響，致使最後結果與原先的說明迥異，是本公司特此聲明，本報告中的內容，僅為資訊流通之目的而公佈，並非投資建議，本公司不對報告內容的正確性、完整性或任何使用本報告內容所產生的損害負任何責任





Your Best Choice

公司沿革





Your Best Choice

興勤廠房





Your Best Choice

興勤產品

過溫度偵測
與防護



NTC Thermistor



PTC Thermistor



Temperature Sensor

過電流保護



NTC ICL



PTC Thermistor



Polymer PTC Thermistor

過電壓防護



General Protection



Primary Protection



ESD Protection



TVS Diode



Spark Gap Protector



Thyristor Surge Suppressor



Your Best Choice

2021年主要產品市場

資訊與通訊



通訊



電源



消費電子



電腦

家電與照明



家電



照明

汽車與工業



汽車
(10%)



工業

醫療與其它



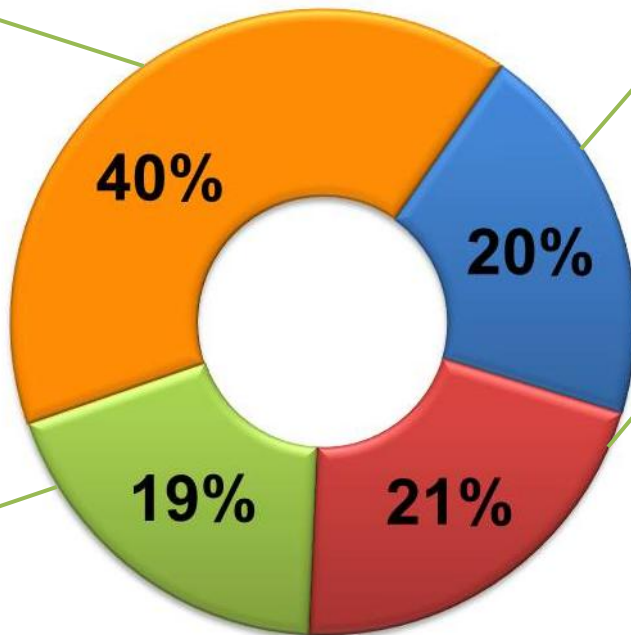
醫療

Other

其它應用



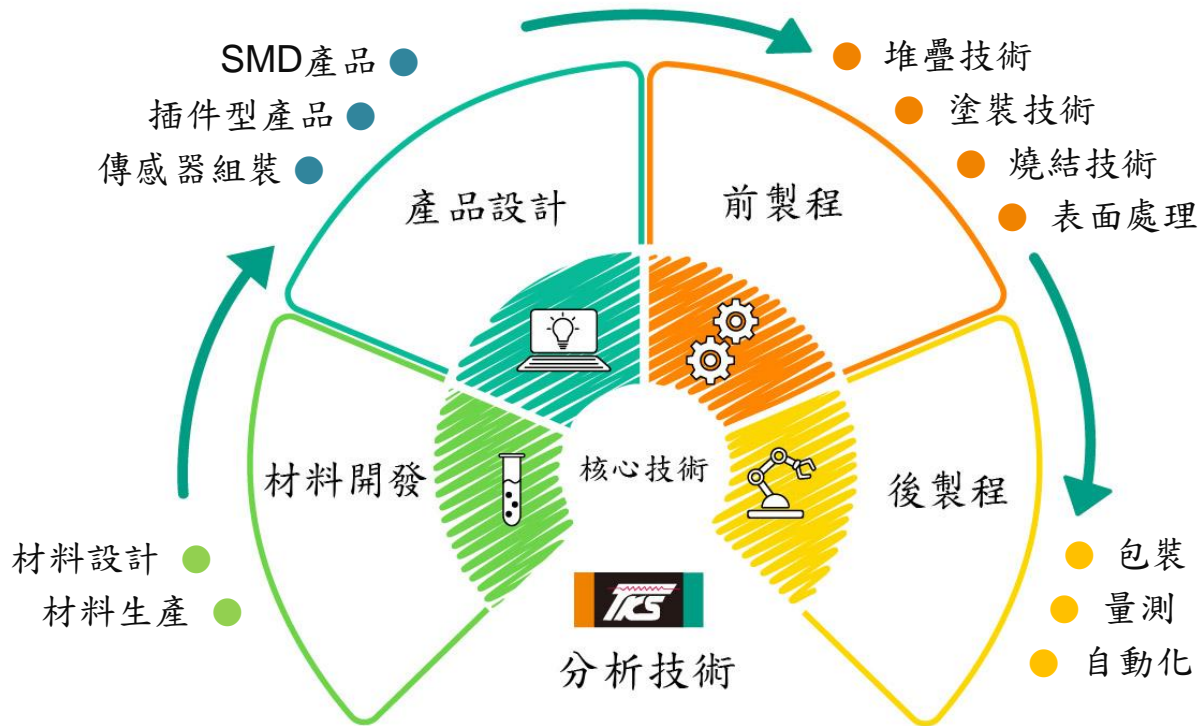
經銷商





Your Best Choice

核心技術

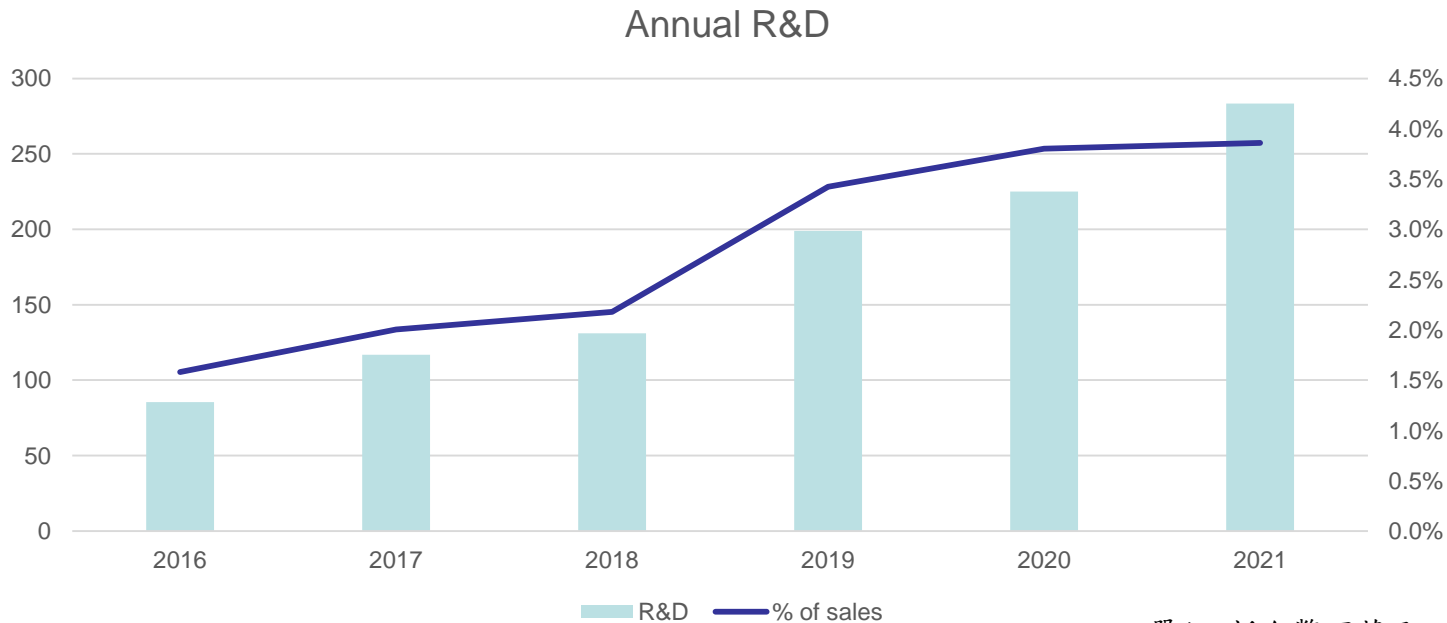




Your Best Choice

致力於研發投入

專注於研發，以利用5G，EV，醫療，工業等不斷增長的市場的機會



單位:新台幣百萬元



Your Best Choice

技術支援

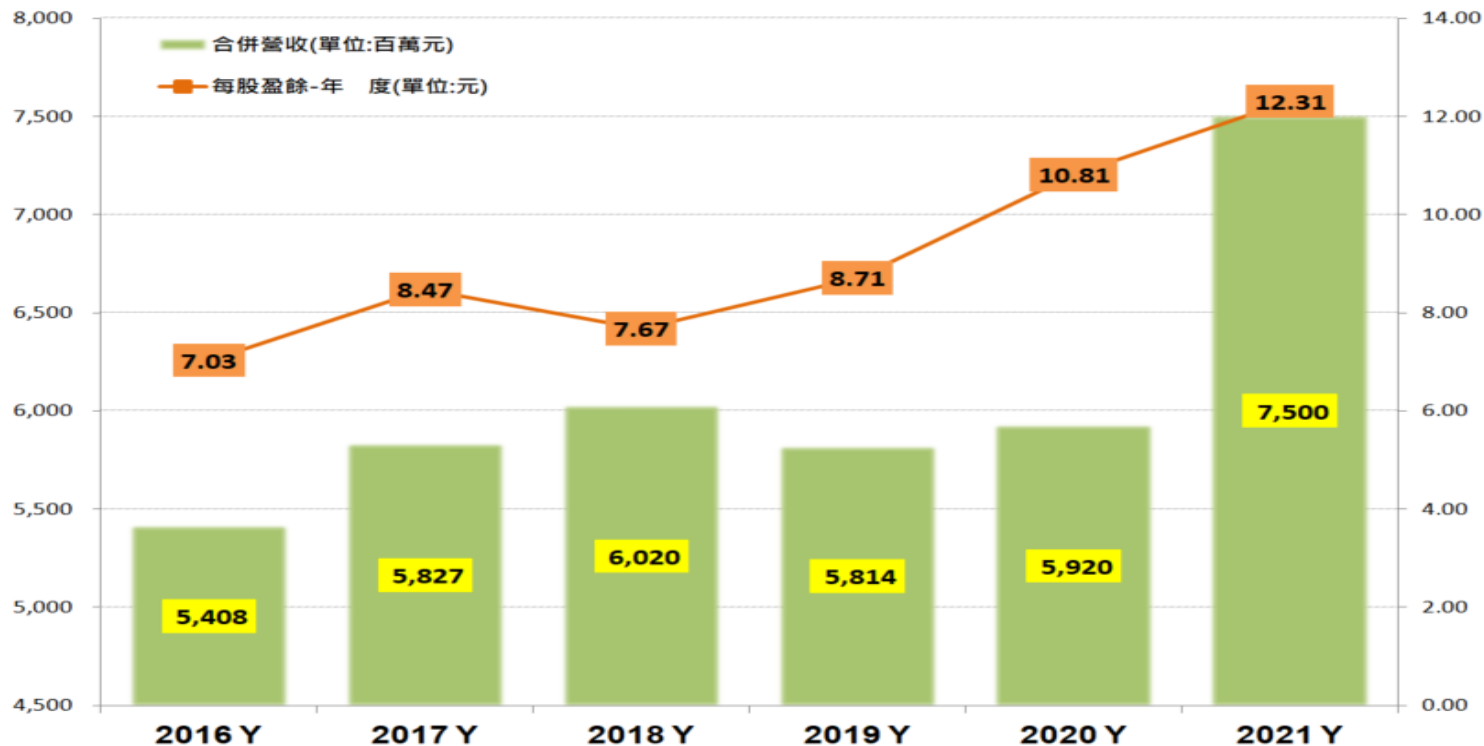
興勤的應用工程師團隊提供完整的技術支援

- **技術諮詢:** 與客戶討論技術相關問題
- **產品選型建議:** 根據客戶需求挑選適合的產品
- **電路設計協助:** 針對客戶面臨的問題討論電路設計
- **應用案例:** 與客戶分享產品應用的經驗



Your Best Choice

營運概況:近年營收及每股盈餘



2021Q4_營運概況:合併損益表

單位:新台幣百萬元

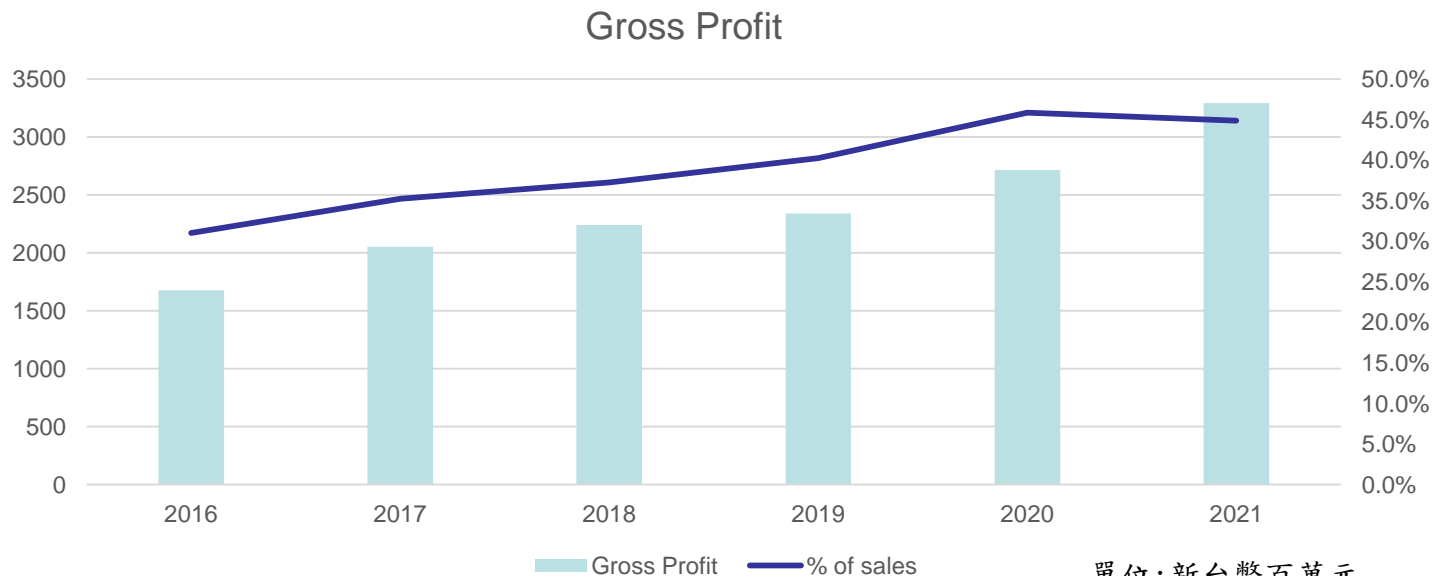
損益項目	2020 Q4	2021 Q3	2021 Q4	QoQ	YoY
營業收入淨額	1,706	1,916	1,865	-2.7%	9.3%
毛利率(%)	47.9%	42.2%	41.0%	-1.2%	-6.9%
營業費用	275	273	329	20.5%	19.6%
營業費用率(%)	16.1%	14.2%	17.6%	3.4%	1.5%
業外收支	-3	16	19	18.8%	-733.3%
稅後淨利	428	380	364	-4.2%	-15.0%
稅後純益率(%)	25.1%	19.8%	19.5%	-0.3%	-5.6%
每股盈餘(元)	3.34	2.94	2.80	-0.14	-0.54



Your Best Choice

2021Q4_營運概況:毛利率變化

毛利率逐年提升，進入獲利率更高、快速增長的行業，包括電動汽車、5G、醫療、工業興勤持續精進，專注於提高效率 and 生產力，以因應工資和原材料的急劇上漲



單位:新台幣百萬元

2021Q4_營運概況:資產負債表

單位:新台幣百萬元

項目	2020.12.31	2021.9.30	2021.12.31	%	QoQ	YoY
現金及銀行存款	2,505	2,535	2,579	20%	1.7%	3.0%
應收帳款	2,432	2,402	2,212	17%	-7.9%	-9.0%
存貨	1,266	1,798	1,946	15%	8.2%	53.7%
流動資產	8,084	9,087	8,851	70%	-2.6%	9.5%
固定資產	2,228	2,524	2,666	21%	5.6%	19.7%
非流動資產	2,946	3,599	3,819	30%	6.1%	29.6%
資產總額	11,030	12,686	12,670	100%	-0.1%	14.9%
短期借款	506	1,352	750	6%	-44.5%	48.2%
應付帳款	646	718	606	5%	-15.6%	-6.2%
其他應付款	551	541	684	5%	26.4%	24.1%
流動負債	2,051	2,904	2,309	18%	-20.5%	12.6%
長期借款	340	597	688	5%	15.2%	102.4%
非流動負債	1,534	1,932	2,084	16%	7.9%	35.9%
負債總額	3,585	4,836	4,393	35%	-9.2%	22.5%
權益總額	7,445	7,850	8,277	65%	5.4%	11.2%



Your Best Choice

2021Q4_營運概況:財務比率分析

項目		2020.12.31	2021.9.30	2021.12.31	QoQ	YoY
負債比率		32.50%	38.12%	34.67%	-3.45%	2.17%
流動比率		394.08%	312.93%	383.25%	70.32%	-10.83%
應收 帳款	周轉率(次)	2.64	3.11	3.23	0.12	0.59
	平均收現日數	138	117	113	- 4.42	- 25.07
存貨	周轉率(次)	2.78	2.75	2.65	- 0.10	- 0.13
	平均銷貨日數	131	133	138	4.87	6.32
應付 帳款	周轉率(次)	4.92	6.18	6.81	0.63	1.89
	平均付款日數	74	59	54	- 5.45	- 20.53



Your Best Choice

願景

致力在 **A T I M** 讓人類生活更美好



汽車



通訊



工業



醫療



Your Best Choice

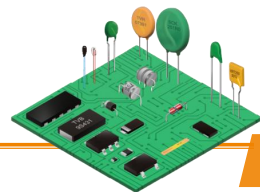
Q&A



企業使命：
成為電子產品安全與效率運作的支柱



- T** Think (深思)
- K** Keen (敏捷)
- S** Service (服務)





感謝聆聽!

興勤

電子產品安全與效率運作的支柱